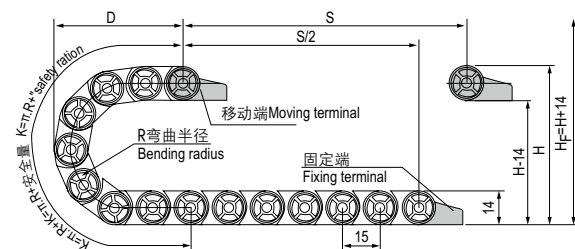


◎ 适用于直径 9 毫米以下线缆 Suitable for 9mm or less of cable.

主要技术参数 Basic technical data



节距=15mm, 每米节数=66, 链长=S/2+K, S=行程距离, K=π.R+“安全量”
Pitch=15mm, link per meter=67, length of chain=S/2+K, S=stroke. K=π.R+“safety ration”

R	18	28	38
H	50	70	90
D	40	50	60
K	90	120	150

安装实际高度:H_f=H+14mm(负载 0.5kg/0.5m)

Actual mounting height:H_f=H+14mm(load 0.5kg/0.5m)

示意图 Drawing



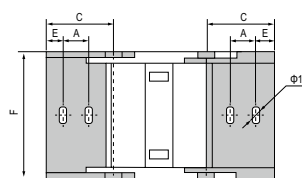
拖链型号 Cable Chain No.	内高 Hi	内宽 Bi	外高 Ha	外宽 Ba	款式 Styles	弯曲半径 Bending radius R	固定接头类型及参数 Bracket type and parameters						
							可配接头类型 Applicable bracket type	孔径 Bore diameter Φ1	孔距 (mm)hole distance				接头代号 Bracket No.
JN10Q.1.10B	10	10	14	18	Q.B	18,28,38	X ₁	3.2	8	22	4	18	JN10Q.1.10B-XJT
JN10Q.1.15B	10	15	14	23	Q.B		X ₁	3.2	8	22	4	23	JN10Q.1.15B-XJT
JN10Q.1.20B	10	20	14	28	Q.B		X ₁	3.2	8	22	4	28	JN10Q.1.20B-XJT

单位 (unit): mm

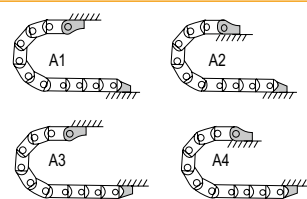
注: Q.B 表示桥式不可开, X 表示: 斜型接头, 不同序号表示安装孔的不同排列样式

Note: Q.B Bridge type non-opening, X: oblique bracket, Different serial number indicates the difference rank type of fixing holes

固定接头类型及参数 Fix bracket type and parameters (见表格 See table)



X₁ 型接头 X₁ type bracket



斜接头安装方式 Connector mounting way

订货示例 Order Example

示例 拖链内高 10mm、内宽 10mm、半径 18mm、长度 0.5 米 /33 节 (Sample: inner height 10mm, inner width 10mm, radius 18mm, length 0.5 meter / 33 links)

拖链 Chain JN10Q.1.10B R18 500mm /33 Links (实际长度 Physical length: ± 2mm)

接头 Bracket JN10Q.1.10B-XJT 1 副 (Set)

配件 Accessories