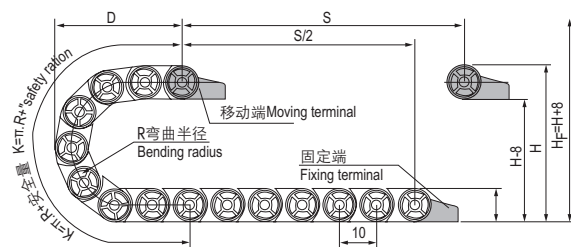


◎ 适用于直径 3.5 毫米以下线缆 Suitable for 3.5mm or less of cable.

主要技术参数 Basic technical data

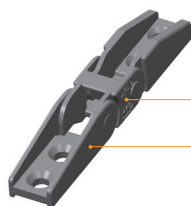


节距=10mm, 每米节数=100, 链长=S/2+K, S=行程距离, K=π.R+"安全量"
Pitch=10mm, link per meter=100, length of chain=S/2+K, S=stroke. K=π.R+"safety ration"

R	10	15	18	28
H	28	38	44	64
D	24	29	32	42
K	60	70	80	110

安装实际高度:H_f=H+8mm(负载 0.1kg/m)
Actual mounting height:H_f=H+8mm

示意图 Drawing



主体 Main body

接头 Bracket

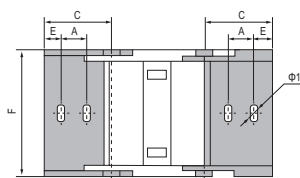
拖链型号 Cable Chain No.	内高 Hi	内宽 Bi	外高 Ha	外宽 Ba	款式 Styles	弯曲半径 Bending radius R	固定接头类型及参数 Bracket type and parameters						接头代号 Bracket No.		
							可配接头类型 Applicable bracket type	孔径 Bore diameter Φ1	孔距 (mm)hole distance						
JN05Q.1.05B	5	5	8	9	Q.B	10,15,18,28	X ₁	3	A	B	C	D	E	F	JN05Q.1.05B-XJT

单位 (unit): mm

注: Q.B 表示桥式不可开, X 表示: 斜型接头, 不同序号表示安装孔的不同排列样式

Note: Q.B Bridge type non-opening, X: oblique bracket, Different serial number indicates the difference rank type of fixing holes

固定接头类型及参数 Fix bracket type and parameters (见表格 See table)



X₁ 型接头 X₁ type bracket

订货示例 Order Example

示例 拖链内高 5mm、内宽 5mm、半径 18mm、长度 0.5 米 /50 节 (Sample: inner height 5mm, inner width 5mm, radius 18mm, length 50 links/0.5 meter)

拖链 Chain JN05Q.1.05B R18 500mm /50 Links (实际长度 Physical length: ±2mm)

接头 Bracket JN05Q.1.05B-XJT 1 副 (Set)

配件 Accessories